

Windy A - Obbligazionaria Euro

Informazioni Generali

- **Descrizione:** linea con obiettivo di salvaguardia del potere di acquisto del capitale nel breve termine
- **Rischio:** basso
- **Strumenti:** titoli di debito (Duration max 3 anni - rating min BBB-), OICR e/o ETF, prevalentemente armonizzati
- **Limiti di investimento:** OICR e/o ETF obbligazionari (0%-50%)
- **Dove può investire:** Europa
- **Valuta:** Euro
- **Benchmark:** 25% Fideuram Obbligazionario Area Euro Medio Lungo Termine, 75% Fideuram Obbligazionario Area Euro Breve Termine

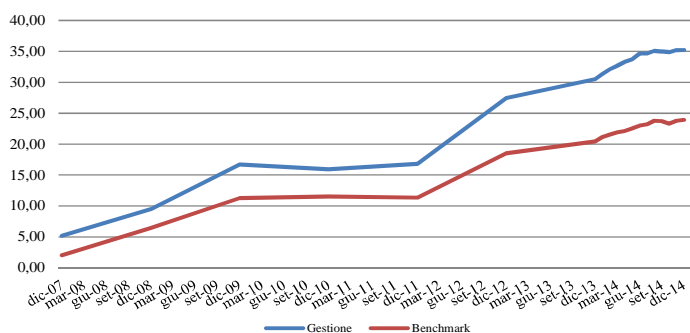
Performance vs Benchmark

	Linea	Benchmark
2006	2,05%	0,32%
2007	3,07%	1,73%
2008	4,08%	4,30%
2009	6,61%	4,54%
2010	-0,66%	0,22%
2011	0,75%	-0,15%
2012	9,10%	6,44%
2013	2,40%	1,61%
Dicembre 2014	3,62%	2,90%

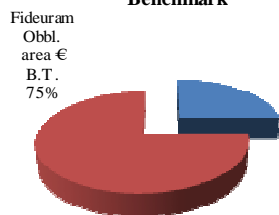
Composizione Attuale

Strumento Finanziario	Peso %
Btp Italia 2,15% 12/11/2017	4,50
Btp 30/12/18	5,00
Ctz 30-06-2015	9,00
Ctz 31-12-15	9,50
Ctz 29-04-16	16,00
Carmignac Securité	21,50
Mellon Euroland	11,00
New Millenium Augustum Italian Bond	10,00
JpM Euro Government Short Duration	4,00
cash	9,50
Tot	100

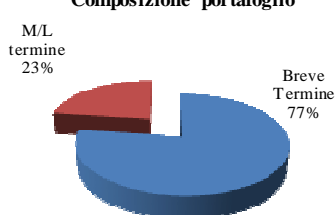
Rendimenti Cumulati



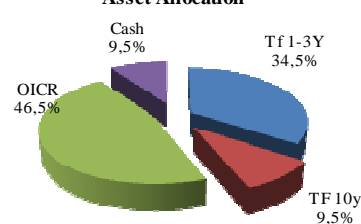
Benchmark



Composizione portafoglio



Asset Allocation



Windy B - Globale

Informazioni Generali

- **Descrizione:** linea con obiettivo di crescita del capitale nel lungo periodo
- **Rischio:** medio - alto
- **Strumenti:** Azioni, Obbligazioni (Duration max 5 anni - rating min BBB-), OICR e/o ETF prevalentemente armonizzati
- **Limiti di investimento:** Azioni (10% - 30%), Obbligazioni (70% - 90%), OICR e/o ETF (0% - 50%)
- **Dove può investire:** Europa, Unione Europea, Asia (con Giappone), Pacifico, Nord/sud America, Paesi Emergenti
- **Valuta:** Euro, divise appartenenti all'Unione Europea, Dollaro, Yen, divise di altri stati
- **Benchmark:** 80% Fideuram Obbligazionario Area Euro ML Termine, 20% Fideuram Azionari Internazionali

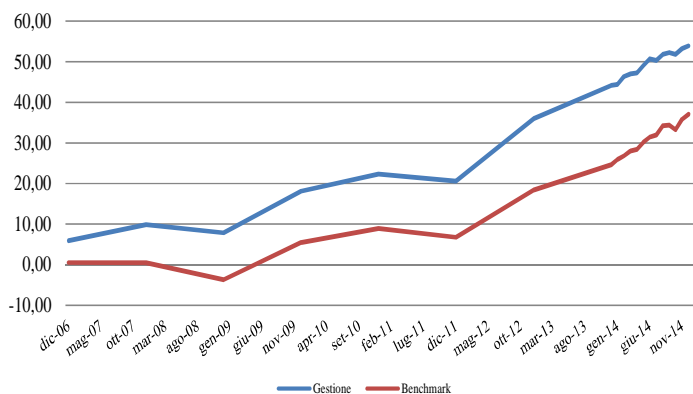
Performance vs Benchmark

	Linea	Benchmark
2006	5,86%	0,51%
2007	3,75%	-0,09%
2008	-2,27%	-4,14%
2009	9,55%	9,52%
2010	3,55%	3,27%
2011	-1,43%	-1,96%
2012	12,81%	10,90%
2013	5,98%	5,23%
Dicembre 2014	6,77%	10,03%

Composizione Attuale

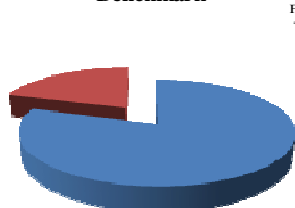
Strumento Finanziario	Peso %
Btp Italia 2,15% 12/11/2017	4,50
Btp 1/3/22 5%	10,00
Ctz 30-06-15	4,00
Ctz 31-12-15	9,50
Ctz 29-04-16	9,00
GOLDMAN SACHS 09/05/2016	3,50
BNP PARIBAS 07/03/2016	3,50
BMW FINANCE 28/01/2016	3,50
RABOBANK 20/04/2016	3,50
UBI USA Equity	7,00
UBI European Equity	5,00
Ubi Sicav Emg Mkt Equity	4,00
Bgf European Equity	2,00
UBI Asia Pacific Equity Sicav	2,00
Tages Global Alpha	10,00
Pictet-USD Short Mid-Term	4,50
Bgf Euro Short Duration	4,50
Mellon Euroland Govt Bond	9,00
cash	1,00
Tot	100

Rendimenti Cumulati



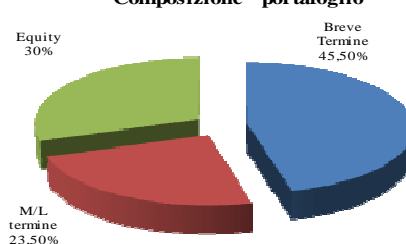
Fid. Az. Int. 20%

Benchmark



Fid. Obbl. € M/L T. 80%

Composizione portafoglio



Asset Allocation

